

BEZKONTAKTNÁ ČÍTAČKA 1W-H0-05K-M12

katódová, šróbovacia

TECHNICKÉ DÁTA

Napájanie: 5-16V DC

Priemerná spotreba: 15 mA (bez LED)

Maximálny odtok: 45 mA (bez LED)

Zelená LED: 10 mA

Červená LED: 10 mA

Zapojenie LED: cez odpor 1k5 Ohm

Frekvencia: **13,56 MHz / MIFARE**

Typ transpondéra: ISO/IEC14443-3-A

Čítacia vzdialenosť: ~ 4cm

Frekvencia čítania: 6/s pre identifikáciu

2/s ak je identifikátor stále
v dosahu

FAREBNÉ ZNAČENIE VODIČOV

- Žltý - napájanie +
- Šedý - GND
- Biely - 1-Wire dáta
- Zelený - anóda zelenej LED
- Hnedý - anóda červenej LED

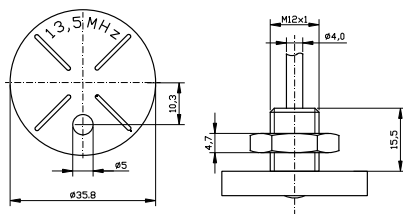
Model „K“ - spoločná katóda

Čítačka **1W-H0-05K-M12** je určená na bezkontaktné čítanie identifikačných dát (UID) z identifikátora (karta, kľúčienka, privesok...) kompatibilného s ISO / IEC14443-3-A (napr. MIFARE privesky). Čítačka má vstavanú dvojfarebnú LED diódu určenú na optickú signalizáciu.

Prečítaný UID je posielaný cez 1-Wire zbernicu (emulujú Dallas iButton DS1990R).

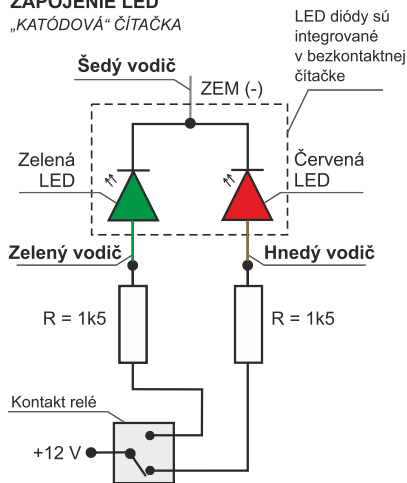
Dvojfarebná LED so sériovým rezistorom **220R** má katódy prepojené s mínusom napájania. LED dióda sa aktivuje po pripojení LED anódy na plus, napr. na plus sieťového napájājača.

ROZMERY 1W-H0-05K-M12



ZAPOJENIE LED

„KATÓDOVÁ“ ČÍTAČKA



NAJČASTEJŠIE ZAPOJENIE LED PRI 12V

šedý vodič = GND

zelený vodič = zelená LED dióda

(cez 1k5 Ohm rezistor na 12V)

hnedý vodič = červená LED dióda

(cez 1k5 Ohm rezistor na 12V)

ODPORÚČANÉ POUŽITIE

„Katódová“ bezkontaktná čítačka 1W je vhodná pre použitie s týmito operačnými jednotkami (OPJ):

MODUL DEK - (4FN17024/01, 4FN17024/2)

Zapojenie LED s odpormi 1k5 Ohm, LED svieti ako semafor (červená - zatvorené dvere / zelená - odblokované dvere).

DEK SIET' - (DS-01)

Zapojenie LED s odpormi 1k5 Ohm cez pomocné relé, napájanie EMZ (EZ) a OPJ v systéme cez dva oddelené zdroje. LED svieti ako semafor (červená - zatvorené dvere / zelená - odblokované dvere).

UNI SIET'

Zapojenie LED s odpormi 1k5 Ohm cez pomocné relé, napájanie EMZ (EZ) a OPJ v systéme cez dva oddelené zdroje. LED svieti ako semafor (červená - zatvorené dvere / zelená - odblokované dvere).

UPOZORNENIE: Zapojenie čítačky s odpormi 1k5 Ohm do systému, kde je napájanie EMZ (EZ) a OPJ riešené spoločným zdrojom neodporúčame, nakoľko pri prevádzke zámku môže dochádzať k prepätovým špičkám negatívne ovplyvňujúcim činnosť procesora OPJ.

Uvedené odporúčania a nami zverejňované schémy zapojenia sú určené len pre prístupové systémy z produkcie firmy RYS. Pri zapojení k iným systémom a zariadeniam neodpovedáme za správnosť riešenia.