

# Montážny návod pre núdzové výstupné tlačidlo model ABK-90RA, resetovateľné

Typové označenie: **ABK – 90RA**

## Technická charakteristika:

- rozmery 87,5 x 87,5 x 56,5 mm
- jednoduchá inštalácia
- napájanie: 30VDC max.
- prúdové zaťaženie: 2A @ 30VDC max
- výstupné kontakty: COM/NC
- odnímateľná svorkovnica
- prevádzková teplota: -30°C až +70°C
- prevádzková vlhkosť 0-95%
- farba: Zelená
- ochranný stupeň: IP24D
- váha: 160 g



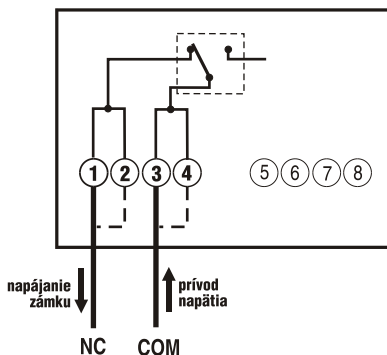
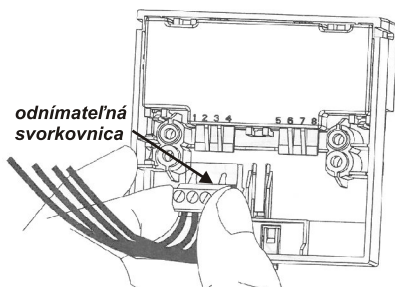
## Zapojenie a prevádzka:

*Nákres znázorňuje len zapojenie núdzového tlačidla s inverznými elektrickými zámkami.*

Únikové tlačidlo má odnímateľnú svorkovnicu. Ubezpečte sa, že svorkovnica je zasunutá správne na pozíciu (1,2,3,4). Svorky pripojte podľa nákresu do série napájania elektromagnetického zámku alebo inverzného elektromechanického zámku.

Po vytvorení tlaku na stred plastového dielu sa spínač rozopne a zámok zostane odblokovaný (bez napätia). Plastový diel tlačidla sa posunie smerom nadol (viditeľný je aj žltý pás plastového dielu).

Postup resetovania tlačidla na druhej strane.

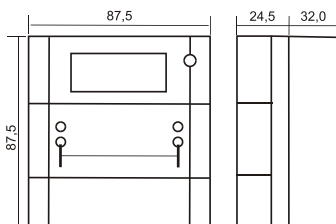


## Balenie obsahuje:

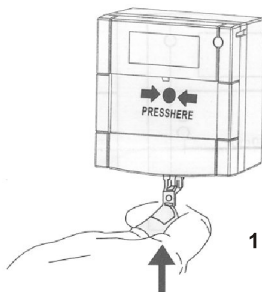
- núdzové tlačidlo ABK-90RA
- škatuľa pre povrchovú montáž
- plastový diel - resetovateľný
- montážne skrutky
- testovací kľúč

**Možnosť dokúpiť:** priehľadný plastový kryt s otvorom pre plombu ABK-900A KRYT (viď foto hore – tlačidlo s krytom)

## Rozmery tlačidla bez krytu



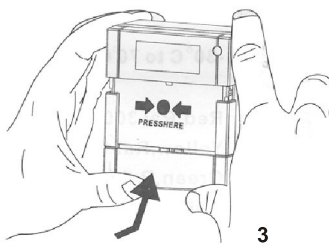
## Testovanie a resetovanie tlačidla ABK – 90RA



1



2

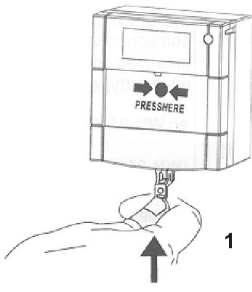


3

Vložením testovacieho kľúča do otvorov (1) sa uvoľní spodná časť krytu tlačidla smerom dole (2). Testovací kľúč vytiahnite.

Reset tlačidla a správnu pozíciu plastového dielu dosiahnete zatlačením spodnej časti krytu smerom hore (3) - budete počuť "klik" a žltý pás plastového dielu nebude viditeľný.

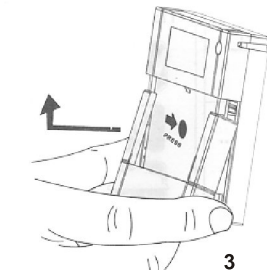
## Výmena resetovateľného plastového dielu tlačidla ABK – 90RA



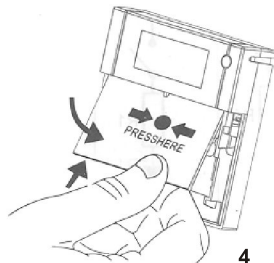
1



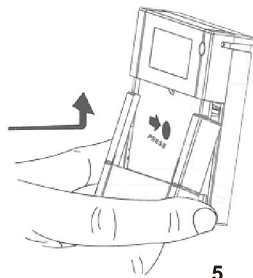
2



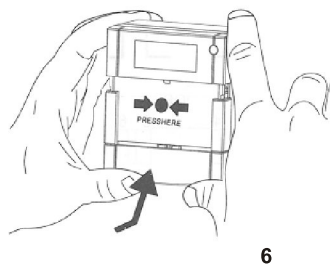
3



4



5



6

V prípade poškodenia je možné resetovateľný plastový diel vymeniť.

Vložením testovacieho kľúča do otvorov (1) sa uvoľní spodná časť krytu tlačidla smerom dole (2). Testovací kľúč vytiahnite a úplne vysuňte spodnú časť krytu tlačidla (3).

Vytiahnite plastový diel (4) a nahradte ho novým. Ubezpečte sa, že nový plastový diel je uložený správne a nasadte spodnú časť krytu tlačidla (5). Zatlačte spodnú časť krytu smerom hore (6) - budete počuť "klik" a žltý pás plastového dielu nebude viditeľný.

**Po uvedení tlačidla do prevádzky nenechávajte testovací kľúč pri tlačidle.**



**RYS**<sup>®</sup>

**Peter Grečko - RYS**  
 Martinčekova 3, 821 09 Bratislava 2  
 tel. - 02-53412923, 02-53417104  
 fax - 02-53417096, e-mail: rys@rys.sk

IČO: 11657235  
 IČ DPH: SK1020169832  
 Reg.: Obvodný úrad Bratislava II.  
 Č.j.: ZO/1886/92

Bankové spojenie: TATRA Banka, a.s.  
 číslo účtu: 2629021860 kód: 1100  
[www.rys.sk](http://www.rys.sk)  
[www.bezpecnaByvanie.sk](http://www.bezpecnaByvanie.sk)