



RYS, Martinčekova 3, 821 09 Bratislava
tel: 02-53412923, 02-53417104
email: rys@rys.sk

www.rys.sk

Dokument č.: Manhattan-205153_majnavod-03.109122021SK

USB - RS232 PREVODNÍK UŽIVATEĽSKÝ NÁVOD

MODEL 205153



NÁVOD NA INŠTALÁCIU PREVODNÍKA USB- RS232 MANHATTAN

Inštalácia prevodníka je rýchla a jednoduchá. Zariadenie ponúka spoľahlivú prevádzku.

Postupujte podľa návodu. Nepoužívajte súčasne viac prevodníkov od rôznych výrobcov !

Windows Vista/7/8/8.1/10 - možné využiť automatické vyhľadanie alebo aktualizáciu ovládača. PC musí byť pripojený k internetu. Pripojte prevodník do USB portu k PC, ovládač sa automaticky stiahne a nainštaluje.

Windows XP, MAC, Linux - potrebné stiahnuť ovládač a postupovať podľa krokov uvedených v tomto návode.

Poznámka: Obrázky v tomto návode predstavujú inštaláciu v OS Windows 7. Priebeh a jednotlivé dialógové okná pre iné OS Windows sú podobné.

manhattanproducts.com/barcode/205153

VLASTNOSTI ZARIADENIA

Všeobecné:

- USB
- USB port, type A male
- RS232 port, 9-pin male
- Prenosová rýchlosť: do 225kbps
- Napájanie z BUS
- Prepäťová ochrana
- Prolific PL-2303RA Chip
- Dĺžka: 45 cm

Systémové požiadavky:

- USB 1.1 alebo 2.0 port
- Windows 2000/XP/Vista/7/8/8.1/10

Obsah balenia:

- USB/RS232 prevodník
- Návod

Vhodné pre zariadenia

- operačno-pamäťové jednotky s výstupom Rs232: UNI SIEŤ, DEK RELÉ, RAK, MODUL DEK
- prevodník RS232/485
- prevodník RS232
- monitor DDS RS232
- programátor DDS

Prevodník bol testovaný na vyššie uvedeních výrobkoch z produkcie RYS®.

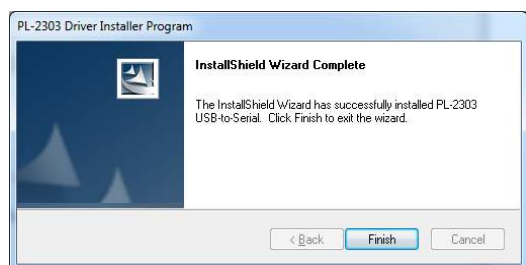
INŠTALÁCIA

1. Podľa typu operačného systému, ktorý používate si stiahnite vhodný ovládač zo stránky manhattanproducts.com/barcode/205153 alebo www.rys.sk/html_sk/205146.php. Spustíte inštalačný súbor s koncovkou exe.



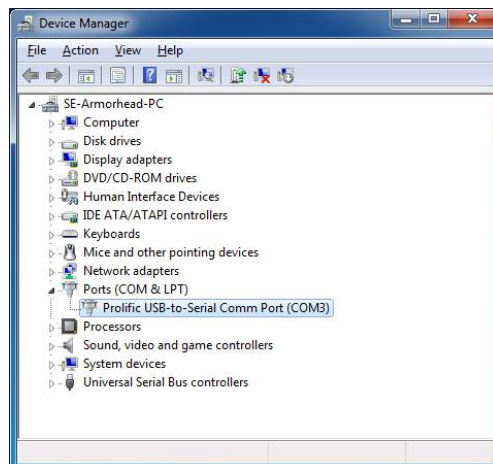
2. Otvorí sa okno Setup Status, kde je možné sledovať priebeh inštalácie programu. Keď zobrazí okno InstallShield Wizard Complete screen (nižšie), kliknite na Dokončiť / Finish.

Poznámka: Ak ste ovládač neúmyselne pripojili k PC počas inštalácie, odpojte ho a znovu pripojte, aby mohol systém ovládač detekovať.



INŠTALÁCIA

3. Po nainštalovaní ovládača pripojte USB- Rs232 prevodník k PC do USB portu. Windows by mal detekovať ovládač ako "Prolific USB-to-Serial Comm Port." Kliknite na Štart / Ovládací panel / **Správca zariadení** a skontrolujte, či sa v zozname nachádza "Prolific USB-to-Serial Comm Port" a COM port číslo pridelené systémom Windows.

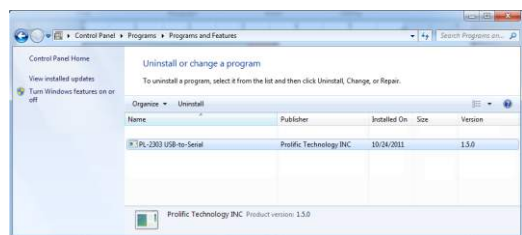


Windows XP, MAC, Linux - potrebné stiahnuť ovládač a postupovať podľa vyššie uvedených krokov.

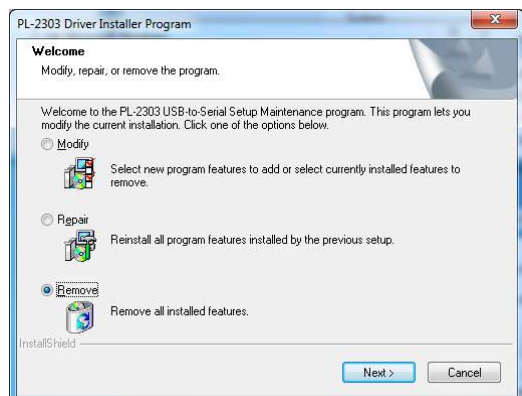
Windows Vista/7/8/8.1/10 - možné využiť automatické vyhľadanie alebo aktualizáciu ovládača. PC musí byť pripojený k internetu.

ODINŠTALOVANIE OVLÁDAČA

1. Kliknite na Štart / Ovládací panel / Programy a súčasti (Odinštalovanie alebo zmena programu). Kliknutím na príslušný riadok vyberte "PL-2303 USB-to-Serial" a kliknite Odinštalovať (Odstrániť).

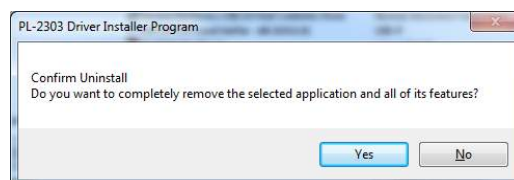


2. Spustí sa InstallShield Wizard a vyzve Vás k výberu zmeniť, opraviť, alebo odstrániť ovládač. Kliknite na Odstrániť a potom Ďalej, začne sa proces odinštalovania ovládača.



ODINŠTALOVANIE OVLÁDAČA

3. InstallShield Wizard Vás vyzve k potvrdeniu odinštalovania. Kliknite na Áno/Yes a pokračujte.



4. Počkajte, kým InstallShield Wizard dokončí proces odinštalovania. Keď sa zobrazí okno oznamujúce ukončenie odinštalovania, kliknite na Dokončiť / Finish, program sa zatvorí. Počkajte niekoľko sekúnd, kým sa program "PL-2303 USB-to-Serial" odstráni zo zoznamu programov v okne Programy a súčasti (Odinštalovanie alebo zmena programu).

