

Spínací modul čip - SMČIP

pre odblokovanie elektromagnetického zámku z domáceho telefónu

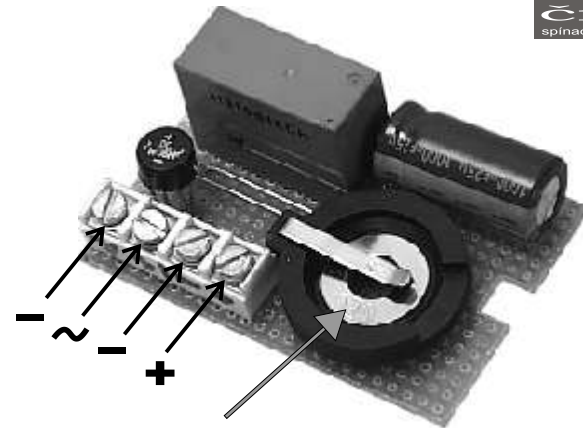
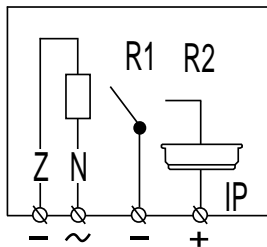


Funkciou spínacieho modulu je odblokovanie elektromagnetického zámku alebo iného typu elektrického zámku z domáceho telefónu prostredníctvom kovového čipu. Kovový čip sa vkladá do púzdra umiestneného na doske spínacieho modulu.

Pri stlačení ovládacieho tlačidla na domácom telefóne prichádza elektrický prúd na relé spínacieho modulu. Ten cez spínacie kontakty spojí osadený kovový čip DS1990A s operačno-pamäťovou jednotkou, ktorá zabezpečí odblokovanie elektromagnetického zámku a sprístupní zabezpečený priestor na požadovanú dobu. Zároveň je možné pri OPJ verzia 02 a 03 vytvoriť dátovú informáciu v záznamníku OPJ.

Schématické znázornenie spínacieho modulu

R1, R2 - kontakty relé
Z, N - kontakty cievky
ČIP - kovový čip DS1990A



púzdro pre vloženie kovového čipu

kovový čip DS1990A



DS1990A iButton™ - kovový čip

- unikátne 48 Bit sériové číslo
- 8 bit CRC pre kontrolu integrity dát
- môže byť prečítaný za menej ako 5 ms
- digitálna indentifikácia pomocou momentového kontaktu
- ekonomická komunikácia s riadiacou zbernicou (DP) pomocou digitálneho signálu rýchlosťou 16,3 Kbs
- pracovná teplota: od -40°C do +85°C

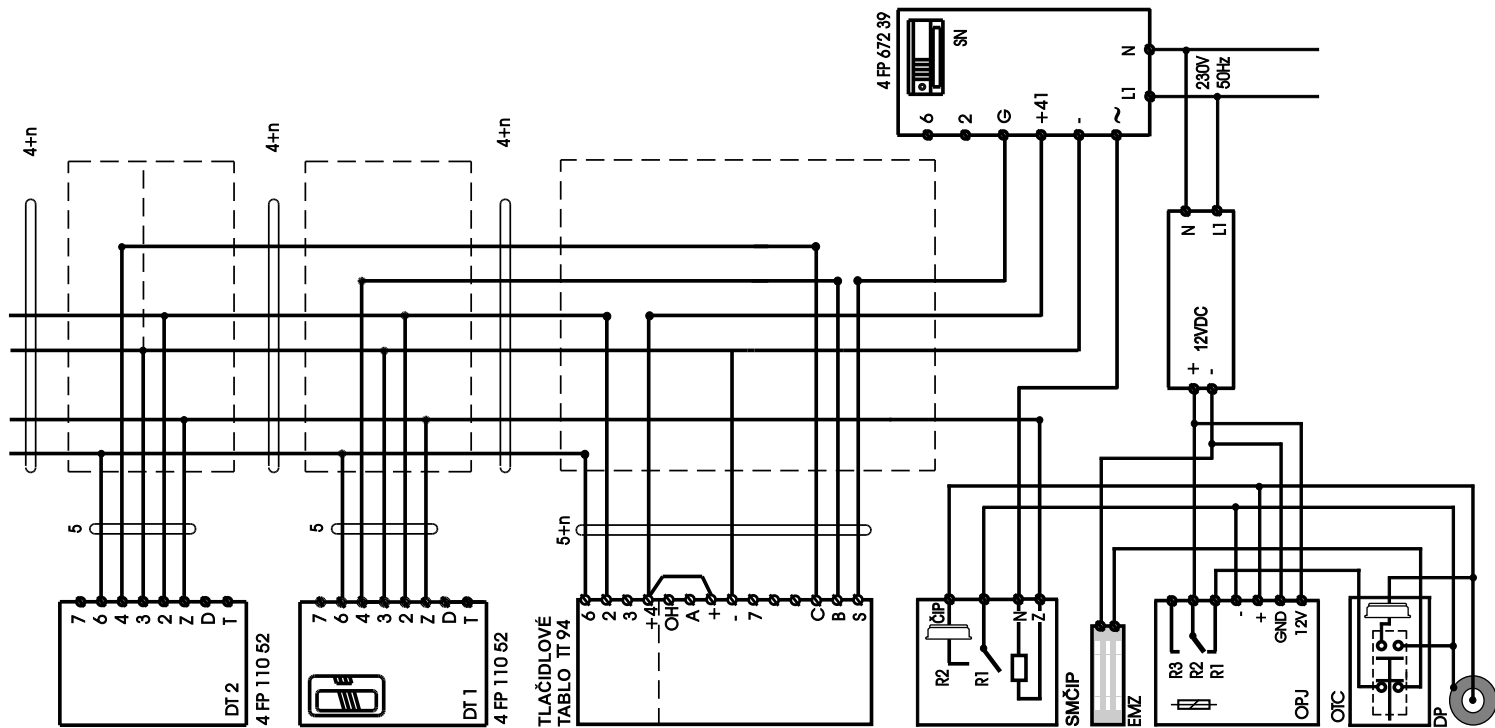


Schéma zobrazuje zapojenie tlačidlového tabla s elektrickým vrátnikom a domácimi telefónmi. Do tohto systému je zapojený aj systém DEK a to jednou operačnou jednotkou OPJ a dotykovou plochou DP. Takéto zapojenie najrýchlejšie zobrazuje kompatibilitu systému DEK s existujúcimi systémami. Štandardný elektrický zámok je nahradený spoľahlivým elektromagnetickým zámkom EMZ s vlastným zdrojom napájania. Odblokovanie elektromagnetického zámku z domáceho telefónu (prerušenie prívodu elektrického prúdu do EMZ) sa vykonáva pomocou spínacieho modulu ČIP (SMČIP je vyrábaný a dodávaný firmou RYS).

Spínací modul ČIP obsahuje relé kde je zapojený jeden pevne osadený kovový čip (DEK - dotkový elektronický kľúč bez plastového prívesku) na spínacie kontakty relé. Takto je možné tlačidlom z domáceho telefónu priamo ovládať OPJ, ktorá zabezpečuje ovládanie EMZ. Odblokovanie EMZ z vnútornej strany dverí (odchod z objektu, budovy atď.) sa vykonáva pomocou odchodzieho (rozpínacieho) tlačidla OT. Týmto tlačidlom prerušíme prívod elektrického prúdu do EMZ. Odblokovanie elektromagnetického zámku trvá iba počas stlačenia tlačidla.