

POKYNY PRE DOSIAHNUTIE SPRÁVNEJ INŠTALÁCIE

ELEKTRICKÉ VLASTNOSTI

SIETOVÝ NAPÁJAČ 10-36 V DC. Nie je potrebné nastavovať hodnotu napätia. Spotreba prúdu (pri 12 V DC): 2A nábehový prúd a 0,35 A prevádzkový prúd.

TROPIKALIZOVANÁ CIEVKA

MONITOROVANIE

Presné anti-tamper monitorovanie pomocou zariadenia využívajúceho zmeny elektromagnetického poľa. Relé je schopné prepínať max. 1A na 24V DC.

ČASOVÉ ONESKORENIE

Pri zablokovaní/zarovnaní: 4 sek. (nastaviteľné od 0 do 25 sek.)
Pri odblokovaní/v núdzi: 15 sek. (nastaviteľné od 0 do 25 sek.)
Obe oneskorenia môžu byť nastavené nezávisle od seba. Uvedené hodnoty sú nastavené od výroby.

OSTATNÉ VLASTNOSTI

Ochrana pred uzamknutím: toto zapojenie udrží dvere v odblokovanom stave, aj keď je privádzaný prúd k zámku. Oneskorenie otvorenia: buď pomocou spojenia alebo tlačidlom s časovým otváraním.

ALARMY

A.- Prerušovaný alarm

Elektromagnet a dverová platnička nie sú zarovnané.
Pokus o násilné otvorenie.
Nefunkčnosť cievky.
Pozičný alarm nie je zarovnaný.
Alarm sa deaktivuje po 15 sekundách alebo odpojením prívodu prúdu.

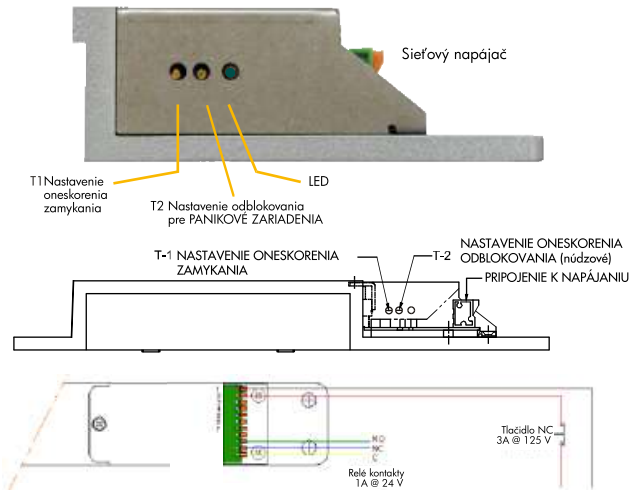
B.- Neprerušovaný alarm

Signalizuje odpočítavanie do odblokovania dverí.
Deaktivuje sa cez systém ochrany pred uzamknutím alebo odpojením prúdu.

C.- 3-farebná LED dióda

Zelená: dvere odblokované
Červená: dvere zablokované
Oranžová: nefunkčnosť alebo prechodný stav.

ZÁKLADNÝ POSTUP PRI INŠTALÁCII



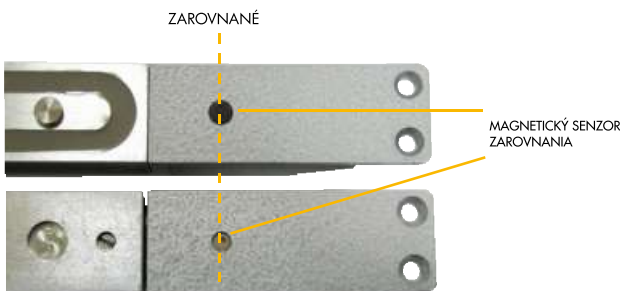
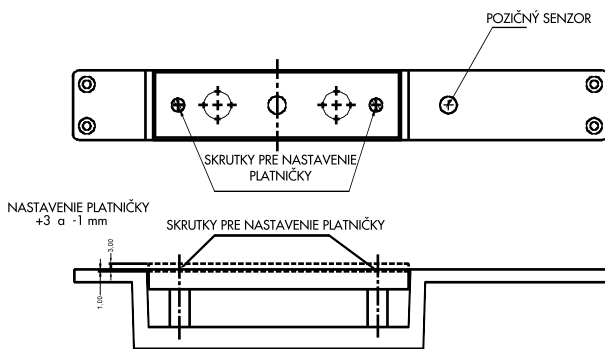
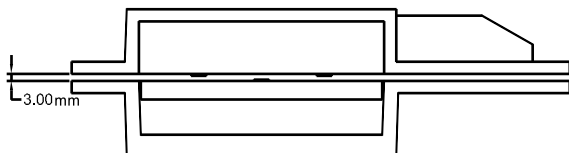
ODBLOKOVANIE SA DOSIAHNE KRÁTKODOBÝM PRERUŠENÍM PRÍVODU PRÚDU

Dvere zostávajú zablokované, pokiaľ je k zámku privádzaný elektrický prúd. Pre odblokovanie je potrebné stlačiť tlačidlo (preruší prúd). Dvere zostanú odblokované na dobu nastavenú na internom časovom oneskorení T-1 (prednastavené na 4 sekundy s možnou hranicou do 25 sekúnd). Kontakty relé zmenia pozíciu pri správnom zatvorení dverí

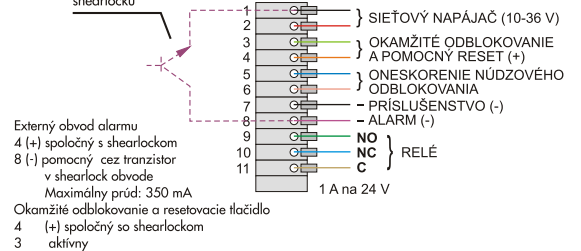
NAPÁJANIE
Od 10 V DC do 36 V DC
Max. prúd 2,5 A pri 10 V DC
Prevádzkový prúd 0,35 A pri 10 V DC
Dávajte pozor na polaritu zapojenia

UPOZORNENIE

Dve časti zámku **SHEARLOC** (magnetická časť a platnička) by mali byť inštalované tak, že sú dokonale zarovnané. Aby mohol senzor zistiť, kedy sú dvere zatvorené, musia byť čo najparalelnejšie. Medzera medzi dvomi časťami zámku nesmie byť väčšia ako 3 mm. **SHEARLOC** je dodávaný s príslušenstvom potrebným pre správnu inštaláciu.



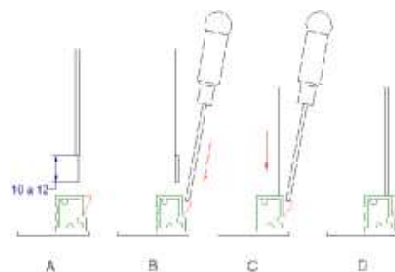
Tranzistor vo vnútri elektrického obvodu shearlocku



ELEKTRICKÉ ZAPOJENIE:

Pripojenie 11 vodičov medzi 0,75 mm² alebo pripojenie káblov s priemerom do 1 mm. Schválené pripojenie 6A 63V. Pružinová svorkovnica pre rýchle pripojenie vodičov.

POKYNY PRE PRÍPOJENIE VODIČOV



A.- Pred pripojením odizolujte asi 10 až 12 mm vodiča.

B.- Stlačte príslušnú uvoľňovaciu páčku svorky s plochým skrutkovačom.

C.- Pridržte páčku a vsuňte vodič do príslušného otvoru.

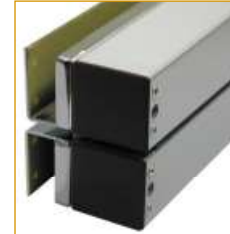
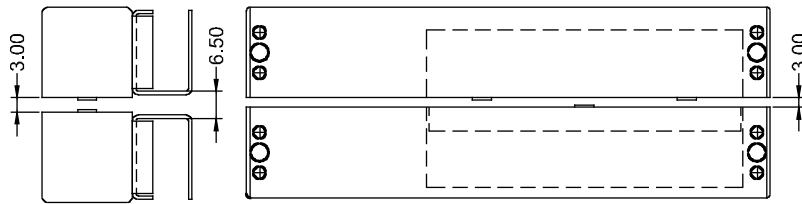
D.- Uvoľnite tlak na páčku, vodič je pripojený.

POKYNY PRE DOSIAHNUTIE SPRÁVNEJ INŠTALÁCIE

SHEARLOC NA SKLENENÉ DVERE - MONTÁŽNE POKYNY

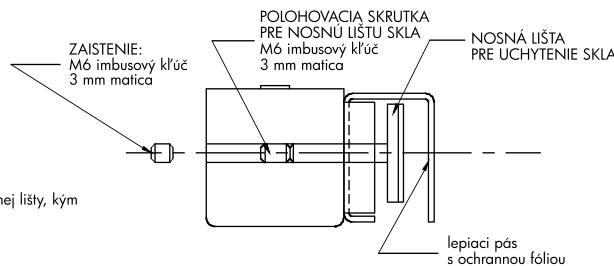
Ubezpečte sa, že medzera medzi dvomi sklenenými platňami (pohyblivou a fixnou časťou) je 6,5 mm a viac. (Pozrite náčrt).

Nainštalujte dve časti zámku **SHEARLOC** tak, aby boli dokonale zarovnané a paralelné. Na to, aby mohol senzor detekovať či sú dvere zatvorené, medzera medzi dvomi časťami **SHEARLOC**-u by nemala presiahnuť 3 mm.



POKYNY

- 1.- Odstráňte ochrannú fóliu z lepiaceho pásu.
- 2.- Umiestnite konzolu.
- 3.- Použite polohovaciu skrutku na posúvanie nosnej lišty, kým lišta netlačí na sklo.
- 4.- Vložte a dotiahnite zaisťovaciu skrutku.



UŽITOČNÉ RADY NA OVERENIE SPRÁVNEJ INŠTALÁCIE

PROBLÉM	PRÍČINA PROBLÉMU	RIEŠENIE
Dvere sú v zarovnanej polohe, no Shearlock sa neaktivuje alebo sa nerozsvieti LED.	K zámku nie je privádzaný žiaden prúd od sieťového napájania. Nesprávna polarita zapojenia. Chyba v zapojení.	Skontrolujte sieťový napájač. Overte zapojenie a polaritu. Ak problém pretrvá, kontaktujte servisného technika.
Dvere sú v zarovnanej polohe a LED svieti na zeleno.	Medzera medzi fixnou a pohyblivou časťou presiahla povolenú veľkosť. Senzor nemôže detekovať.	Skontrolujte montáž, vzdialenosť medzi dvomi časťami Shearlock-u by mala byť 3 mm. Deaktivujte ochranu pred uzamknutím.
Dvere sú v zarovnanej polohe, LED svieti na oranžovo, ale platnička nedrží. Môže to vyvolať alarm - LED bliká.	Platnička je veľmi odsunutá. Presiahnutá povolená vzdialenosť medzi platničkou a telom magnetu. Napätie nižšie ako 10 V DC.	Skontrolujte manuálne správnosť inštalácie. Nastavte správnu vzdialenosť platničky pomocou skrutiek (pre nastavenie platničky), postupujte podľa inštaláčného návodu.
Dvere sú v zarovnanej polohe, LED svieti na oranžovo a platnička drží. Vnútorne relé sa neprepína. Vyvolá to alarm - LED bliká.	Platnička a telo zámku nesprávne "zamykajú".	Skontrolujte či je použitý správny sieťový napájač, alebo či vzdialenosť medzi časťami zámku nie je veľká. Prípadne, či nie je vložený cudzí predmet medzi platničku a telo zámku.
Dvere sú v zarovnanej polohe, LED svieti na zeleno. Vyvolaný je alarm - LED trvalo svieti.	Madlo aktivovalo kontakt pre otvorenie.	Skontrolujte a ak je nevyhnutné opravte panikové madlo. Reštartujte zariadenie krátkodobým prerušením prívodu elektrického prúdu. Ak problém pretrvá, kontaktujte servisného technika.

DÔLEŽITÉ

Skontrolujte, či má sieťový napájač správne napájanie a prúd. Ubezpečte sa, že paralelnosť a vzdialenosť dvoch častí zámku je presná. Platnička by sa mala priťahovať bez trenia, ktoré by mohlo zvýšiť magnetizmus elektromagnetu.

Dajte pozor, aby zvyšky farby, kovových alebo drevených častíc nezostali na povrchu **SHEARLOC**-u, toto by mohlo zabrániť spojeniu medzi telom zámku a platničkou. Ubezpečte sa, aby pri každom alarmovom stave, alebo chybe prevádzky spôsobenej nesprávnou inštaláciou/používaním niekto vykonal reštart systému prerušením prívodu elektrického prúdu (Reset). V prípade akýchkoľvek otázok nám zašlite schému zapojenia a vlastnosti inštalovaného sieťového napájania. Odporúčame inštaláciu doplnkových komponentov z produkcie **OPENERS & CLOSERS**.

OPENERS & CLOSERS KOMPONENTY

SIETOVÝ NAPÁJAČ 75 W

Stabilita: 3%
Ochranný stupeň IP20 (EN60529)

	PS901	PS902	PS905 + batéria	PS906 + 2 batérie
Vstupné napätie	220 V 50/60 Hz	220 V 50/60 Hz	220 V 50/60 Hz	220 V 50/60 Hz
Výstupné napätie	12 V DC	24 V DC	12 V DC	24 V DC
Výstupný prúd	6 A DC	3 A DC	6 A DC	3 A DC
Kapacita			7Ah	4Ah

PANIKOVÉ ODBLOKOVANIE DVERÍ

46.7.85 M s 1 mikrosplínačom 12 V DC
47.7.85 N s 2 mikrosplínačmi 12 V DC

KÓDOVÝ PRÍSTUPOVÝ SYSTÉM

AC-100 (možnosť otvoríť dvoje rôzne dvere)

SEMAFOR (povrchová alebo zápusťná montáž)

SE 002 (s dvomi signal. svetlami)
SE 003 (s dvomi signal. svetlami a tlačidlom)

MADLO

Madlo

Pre viac informácií, prosím navštívte naše ON-LINE správy na stránke: www.openers-closers.com



RYS, Grečko Peter
vstupné komunikačné
a zábranové systémy

predajňa a otváracia doba:
Martinčekova 3, 821 09 Bratislava 2
Po-Št: 08.30 - 16.45 h., Pia: 08.30 - 14.15 h.,
Obed, prestávka: 12.15 - 13.00 h.

tel: 02-53412923, 02-53417104
fax: 02-53417096, e-mail: rys@rys.sk

www.rys.sk
www.bezpecnebyvanie.sk