

# OPERAČNO-PAMÄŤOVÁ JEDNOTKA UNI SIETĚ - F RS485, FLASH



## Funkcie F verzie OPJ

Firmérová OPJ má nový typ procesora s rozšírenou pamäťou na 2000 užívateľov (identifikátorov). **Procesor nie je možné vymieňať, tak ako u pôvodných OPJ, ale len aktualizovať cez firmvér.** Zmena firmvéru cez aplikačný softvér sa vykonáva len na základe požiadavky vo firme RYS. OPJ podporuje aj nové funkcie ako PIEZO a TXT kód (popis nižšie).



## Podporované identifikátory:

- príviesok/karta podľa typu pripojenej čítačky:
  - MIFARE® DESFire EV1 13.56 MHz,
  - Mifare Classic 13.56 Mhz (UID),
  - 125 kHz (UID)
- iButton DS1990R-F5 (DEK)

**Čítací protokol:** WIEGAND 26bit, 32bit, 34bit, 56bit, 58bit

**Nápanie:** 8 - 15 VAC / 12 - 24 VDC

**Spotreba:** 80 mA (v kľude), 150 mA (v prevádzke)

**Počet užívateľov (identifikátorov):** 2000

**Počet záznamov off-line:** 1800 (OPJ FLASH až 40000)

**Počet OPJ v systéme:** 31

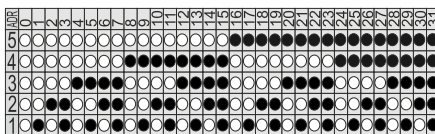
**Vstupy:** - pre 2 čítacie jednotky RFID  
- pre 2 dotykové plochy

**Výstupy:** 2 x relé 8 A / 250 VAC (1x kontrola dverí, 1x signalizácia)

- doba uvoľnenia el.zámku: nastaviteľná od 1 až 12 s, nastavuje sa cez DIP č. 7 a 8
- hodiny reálneho času RTC
- pripojenie k PC cez RS485 programátora/prevodníka (výber podľa zvolenej technológie identifikátorov)
- pripojenie do Ethernet siete cez prevodník ETHERNET-RS485 USR-K2
- spolupracuje s jednotkami ANTIKLON verzia 1.6
- v prípade požiadavky možné aktualizovať firmvér na podporu WDEX-u
- rozmery krytu (vxšxh): 90x 105 x 66 mm; plastový kryt
- spôsob montáže: povrchová na DIN lištu, musí byť chránená pred nepriaznivými vplyvmi vonkajšieho prostredia
- umiestnenie: max. 30m od čítacej jednotky, max. 15m od dotykového plochy

## Hardwarové nastavenia

Pred samotným softwarovým nastávaním vlastností v programe BBIQ je potrebné nastaviť sieťové adresy na operačno-pamäťových jednotkách pomocou DIP prepínačov 1-5. Tým sa zabezpečí správna komunikácia a aktualizácia údajov v systéme.



## Podporované funkcie

**F** - zmena firmvéru cez aplikačný softvér len na základe požiadavky vo firme RYS

**PIEZO** - zvuková signalizácia zopnutia relé a otvorenia dverí pomocou piezosenzitívneho osadeného na OPJ. Nastavuje sa softvérovým v BBIQ v kombinácii so zopnutím DIP č. 6 + možnosť úplného vypnutia pieza (zvuk) cez softvér pri zachovaní kontoly stavu dverí (POZOR! skontrolujte verziu OPJ - popis funkcie na druhej strane).

**TX Kód** - načítanie identifikátorov z OPJ cez adresu 31.

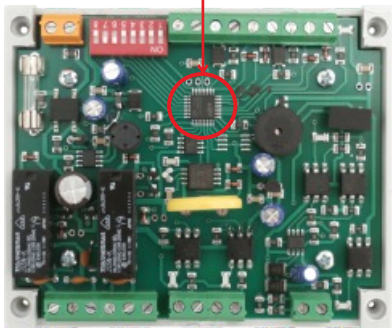
**ČSD** - kontrola stavu dverí, funkcia nastavuje sa cez DIP č. 6

**ZPK** - zapínacie kontakty „Otv. z DT“, ktoré umožňujú otvorenie externým impulzom z domáceho telefónu, funkcia sa nastavuje cez softvér BBIQ.

**PPM** - POZOR! OPJ vo verzii **F** **nepodporuje funkciu PPM** - aktualizáciu a prenos dát cez programátor prenosového média nie sú možné.

*Tento technický list popisuje len základné technické vlastnosti OPJ UNI SIETĚ - F a nastavenie novej funkcie PIEZO. Podrobný postup nastavenia všetkých funkcií v programe BBIQ, vrátane postupu vytvorenia a práce s databázou užívateľov nájdete v malej príručke dostupnej na [www.rys.sk](http://www.rys.sk)*

nový procesor

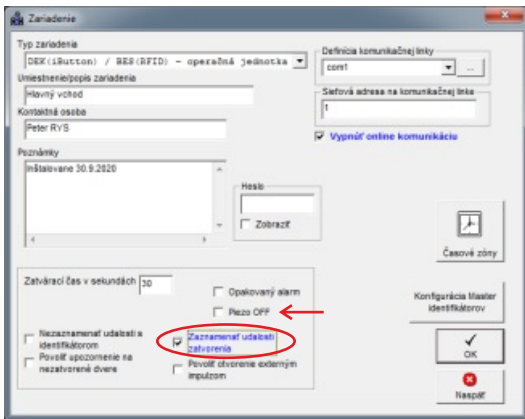
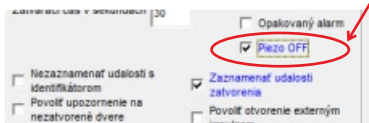


## Nastavenie funkcie PIEZO

Funkcia sa využíva na **signalizáciu zopnutia dverového relé a štandardného otvorenia dverí** s využitím vstavaného piezosignalizátora na OPJ. Po priložení identifikátora bude piezo trvalým tónom signalizovať zopnutie relé a následne po otvorení dverí bude prerušovaním pípaním upozorňovať na otvorené dvere. Signalizácia bude ukončená v momente zatvorenia dverí.

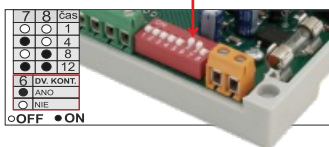
## Vypnutie pieza (vypnutie zvuku)

V novej verzii **OPJ (od SČ 11943)** je možné vypnúť zvuk vstavaného pieza cez softvér (len **BBIQ 3.178 a vyššie**) použitím funkcie **PIEZO OFF** (Zariadenia - Vlastnosti zariadenia), pričom sa zachová možnosť kontroly stavu dverí ( dátový záznam násilného otvorenia alebo nezatvorených dverí) a dátového záznamu zatvorenia dverí, viď. tabuľka nižšie. V takom prípade bude napr. násilné otvorenie s dátovým záznamom bez zvukovej signalizácie, alebo so zvukovou signalizáciou cez externú sirénku.



### Pre spustenie funkcie PIEZO je potrebné:

1. V programe BBIQ (v 3.178 a vyššie) musí byť možnosť **PIEZO OFF** prázdna . Pri starších verziách BBIQ postupujte len podľa bodu 2 a 3.
2. V programe BBIQ povolíte funkciu **Zaznamenať udalosti zatvorenia** . Funkcia sa nastavuje vo vlastnostiach zariadenia (Zariadenia - Vlastnosti zariadenia) a umožňuje vytvárať dátový záznam o korektnom zatvorení dverí.
3. DIP prepínač č. 6 musí byť prepnutý do polohy **ON**.



**odporúčané nastavenie pre „tichú“ prevádzku OPJ**

### Nastavenie funkcií v BBIQ a DIP č. 6 na OPJ

PIEZO OFF (BBIQ 3.178 a vyššie)	Zaznamenať udalosti zatvorenia	DIP č. 6 (násilné otvorenie)	Zvuková signalizácia PIEZO na OPJ	Dátový záznam zatvorenia dverí	Dátový záznam násilného otvorenia
<input type="checkbox"/> ON	<input checked="" type="checkbox"/> ON	ON	<b>píska</b> trvalým tónom pri zopnutí relé, prerušovane pípa počas otvorenia dverí <b>funkcia PIEZO je zopnutá</b>	ÁNO	ÁNO
<input type="checkbox"/> ON	<input type="checkbox"/> OFF	ON	<b>píska</b> len pri násilnom otvorení dverí	NIE	ÁNO
<input type="checkbox"/> ON	<input checked="" type="checkbox"/> ON	OFF	<b>píska</b> len pri zopnutí relé	NIE	NIE
<input type="checkbox"/> ON	<input type="checkbox"/> OFF	OFF	neraguje	NIE	NIE
<input checked="" type="checkbox"/> OFF	<input checked="" type="checkbox"/> ON	ON	<b>PIEZO vypnuté</b>	ÁNO	ÁNO
<input checked="" type="checkbox"/> OFF	<input type="checkbox"/> OFF	ON	<b>PIEZO vypnuté</b>	NIE	ÁNO
<input checked="" type="checkbox"/> OFF	<input type="checkbox"/> OFF	OFF	<b>PIEZO vypnuté</b>	NIE	NIE

Poznámka:  ON - funkcia zopnutá,  OFF - funkcia vypnutá  
označenie funkcie znakom \* korešponduje s označením v BBIQ.

