

OPERAČNO-PAMÄŤOVÁ JEDNOTKA UNI SIETĚ - F RS485, FLASH



Nové funkcie F verzie OPJ

Firmérová OPJ má nový typ procesora s rozšírenou pamäťou na 2000 užívateľov (identifikátorov). **Procesor nie je možné vymieňať, tak ako u pôvodných OPJ, ale len aktualizovať cez firmvér.** Zmena firmvéru cez aplikačný softvér sa vykonáva len na základe požiadavky vo firme RYS. OPJ podporuje aj nové funkcie ako PIEZO a TXT kód (popis nižšie).

Podporované identifikátorov:

- príviesok/karta podľa typu pripojenej čítačky:
 - MIFARE® DESFire EV1 13.56 MHz,
 - Mifare Classic 13.56 Mhz (UID),
 - 125 kHz (UID)
- iButton DS1990R-F5 (DEK)

Čítací protokol: WIEGAND 26bit, 32bit, 34bit, 56bit

Napájanie: 8 - 15 VAC / 12 - 24 VDC

Spotreba: 80 mA (v kľude), 150 mA (v prevádzke)

Počet užívateľov (identifikátorov): **2000**

Počet záznamov off-line: 1800 (OPJ FLASH až 40000)

Počet OPJ v systéme: 31



Vstupy: - pre 2 čítacie jednotky RFID

- pre 2 dotykové plochy

Výstupy: 2 x relé 8 A / 250 VAC (1x kontrola dverí, 1x signalizácia)

- doba uvoľnenia el.zámku: nastaviteľná od 1 až 12 s, nastavuje sa cez DIP č. 7 a 8

- hodiny reálneho času RTC

- pripojenie k PC cez RS485 programátora/prevodníka (výber podľa zvolenej technológie identifikátorov)

- pripojenie do Ethernet siete cez prevodník ETHERNET-RS485 USR-K2

- spolupracuje s jednotkami ANTIKLON verzia 1.6

- v prípade požiadavky možné aktualizovať firmvér na podporu WDEX-u

- rozmery krytu (vxšxh): 90x 105 x 66 mm

- kryt: plastový

- spôsob montáže: povrchová na DIN lištu, musí byť chránená pred nepriaznivými vplyvmi vonkajšieho prostredia

- umiestnenie: max. 30m od čítačej jednotky, max. 15m od dotykovkej plochy

Podporované funkcie

F - zmena firmvéru cez aplikačný softvér len na základe požiadavky vo firme RYS

PIEZO - zvuková signalizácia zopnutia relé a otvorenia dverí pomocou piezosignalizátora osadeného na OPJ.

Nastavuje sa softvérovo v BBIQ v kombinácii so zopnutím DIP č. 6 (popis funkcie na druhej strane).

TX Kód - načítanie identifikátorov z OPJ cez adresu 31.

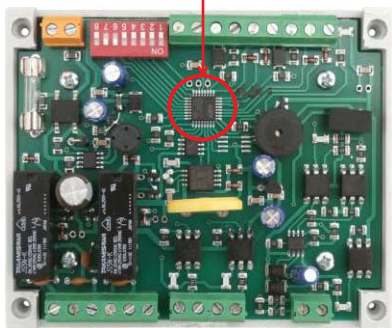
ČSD - kontrola stavu dverí, funkcia nastavuje sa cez DIP č. 6

ZPK - zapínacie kontakty „Otv. z DT“, ktoré umožňujú otvorenie externým impulzom z domáceho telefónu, funkcia sa nastavuje cez softvér BBIQ.

PPM - POZOR! OPJ vo verzii **F nepodporuje funkciu PPM** - aktualizáciu a prenos dát cez programátor prenosového média nie sú možné.

Tento technický list popisuje len základné technické vlastnosti OPJ UNI SIETĚ - F a nastavenie novej funkcie PIEZO. Podrobný postup nastavenia všetkých funkcií v programe BBIQ, vrátane postupu vytvorenia a práce s databázou užívateľov nájdete v malej príručke dostupnej na www.rys.sk

nový procesor



Hardwarové nastavenia

Pred samotným softwarovým nastavovaním vlastností v programe BBIQ je potrebné nastaviť sieťové adresy na operačno-pamäťových jednotkách pomocou DIP prepínačov 1-5. Tým sa zabezpečí správna komunikácia a aktualizácia údajov v systéme.

25	0	1	2	3	4	5	6	7	8	9	10	11	12	13	14	15	16	17	18	19	20	21	22	23	24	25	26	27	28	29	30	31		
5	○	○	○	○	○	○	○	○	○	○	○	○	○	○	○	○	○	○	○	○	○	○	○	○	○	○	○	○	○	○	○	○	○	○
4	○	○	○	○	○	○	○	○	○	○	○	○	○	○	○	○	○	○	○	○	○	○	○	○	○	○	○	○	○	○	○	○	○	○
3	○	○	○	○	○	○	○	○	○	○	○	○	○	○	○	○	○	○	○	○	○	○	○	○	○	○	○	○	○	○	○	○	○	○
2	○	○	○	○	○	○	○	○	○	○	○	○	○	○	○	○	○	○	○	○	○	○	○	○	○	○	○	○	○	○	○	○	○	○
1	○	○	○	○	○	○	○	○	○	○	○	○	○	○	○	○	○	○	○	○	○	○	○	○	○	○	○	○	○	○	○	○	○	○

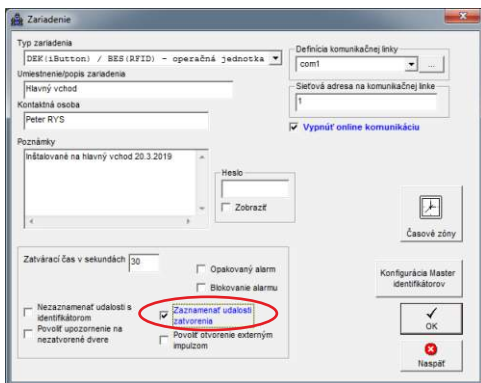
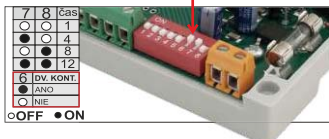
○ OFF ● ON

Nastavenie funkcie PIEZO

Funkcia sa využíva na signalizáciu zopnutia dverového relé a otvorenia dverí s využitím vstavaného piezo-signalizátora na OPJ. Po priložení identifikátora bude piezo trvalým tónom signalizovať zopnutie relé a následne po otvorení dverí bude prerušovaním pípaním upozorňovať na otvorené dvere. Signalizácia bude ukončená v momente zatvorenia dverí.

Pre spustenie funkcie je potrebné:

1. V programe BBIQ povoliť funkciu **Zaznamenať udalosti zatvorenia**. Funkcia sa nastavuje vo vlastnostiach zariadenia (Zariadenia - Vlastnosti zariadenia).
2. DIP prepínač č. **6** musí byť prepnutý do polohy **ON**.



Ako bude reagovať PIEZO na OPJ pri rôznych nastaveniach DIP č.6 a funkcie Zaznamenať udalosti zatvorenia

Funkcia v BBIQ	DIP č. 6	PIEZOSIGNALIZÁTOR na OPJ
<input checked="" type="checkbox"/> ON	ON	píska trvalým tónom pri zopnutí relé, prerušované pípa počas otvorenia dverí / funkcia PIEZO je zopnutá
<input type="checkbox"/> OFF	ON	píska len pri násilnom otvorení dverí
<input checked="" type="checkbox"/> ON	OFF	píska len pri zopnutí relé
<input type="checkbox"/> OFF	OFF	nereaguje