

Návod na inštaláciu programátora a prevodníka USB/RS485



BES-1217002
(DESFire/ Mifare, programátor-prevodník)
obj.č.0012017002

BES-2702
(125 kHz, programátor-prevodník)
obj.č.0022007002

BES-1213004
(125 kHz, programátor)
obj.č.0012013004

BES/DEK-2805
(125 kHz/iButton, programátor-prevodník)
obj.č.0012008005

DEK-2803
(iButton, programátor-prevodník)
obj.č.0012008003

DEK-2504
(iButton, programátor)
obj.č.0022005011

Vlastnosti zariadenia:

konektory: 1 x USB typu A, 1 x RS485
USB typu 1.1

Spolupracuje OS Windows

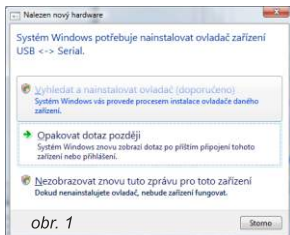
	OK	Netestované	Inštalačný balík
Windows 10	<input checked="" type="checkbox"/>	<input type="checkbox"/>	USB/RS485_Win8-10 CDM Drivers
Windows 8, 8.1	<input checked="" type="checkbox"/>	<input type="checkbox"/>	USB/RS485_Win8-10 CDM Drivers
Windows 7	<input checked="" type="checkbox"/>	<input type="checkbox"/>	USB/RS485_Win7 FTDI CDM Drivers
Windows Vista	<input checked="" type="checkbox"/>	<input type="checkbox"/>	USB/RS485_Win7 FTDI CDM Drivers
Windows XP SP2	<input checked="" type="checkbox"/>	<input type="checkbox"/>	USB/RS485 FTDI Win 2k Drivers
Windows 2000 SP4	<input type="checkbox"/>	<input checked="" type="checkbox"/>	USB/RS485 FTDI Win 2k Drivers
Windows 98	<input type="checkbox"/>	<input checked="" type="checkbox"/>	-
Windows 95 OSR 2.1			-

Inštalácia CMD ovládača pre Windows Vista, 7, 8, 10

1 Pripojte zariadenie na voľný USB port vášho PC.

2 V prípade, že máte internetové pripojenie, Windows Vista, 7, 8, 10 sa pripojí na Windows Update stránku a **automaticky nainštaluje vhodný ovládač pre zariadenie.**

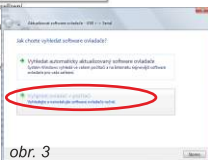
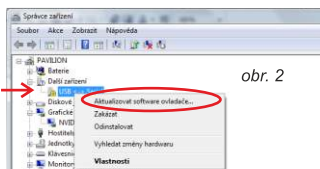
Systém Windows VISTA Vás môže vyzvať na potvrdenie inštalácie (obr. 1) - závisí od nastavenia systému. Kliknite na **Vyhľadať a nainštalovať ovládač** a ďalej postupujte podľa pokynov sprievodcu.



Ak nezačne inštalácia ovládača automaticky, vykonajte inštaláciu manuálne podľa nižšie uvedených krokov 3-6.

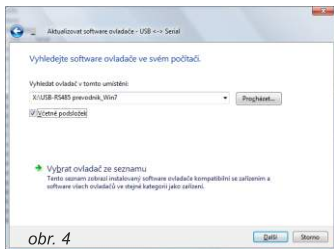
3 Vložte USB do USB portu.

4 Pravým tlačítkom myši kliknite na ikonu **Tento počítač** na pracovnej ploche alebo v ponuke Štart. Vyberte **Vlastnosti**, kliknite na záložku **Hardvér** → **Správca zariadení** → **Ďalšie zariadenia** a vyhľadajte zariadenie označené žltým výkričníkom (obr. 2)



5 Pravým tlačítkom myši kliknite na zariadenia a vyberte **Aktualizovať software ovládača > Vyhľadať software v počítači** (obr.3).

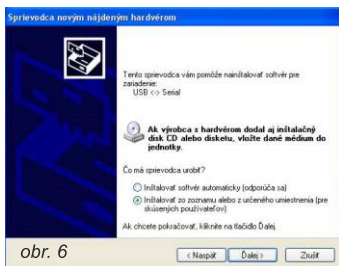
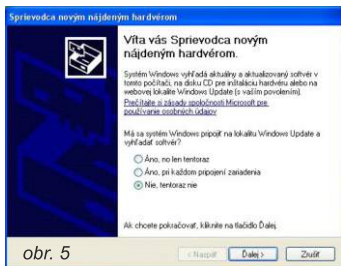
6 Zadajte cestu k ovládačom zariadenia (obr. 4): X:\USB-RS485 prevodník, kde X je písmeno priradené USB portu, v ktorom je vložené inštalačné USB. Kliknite na tlačidlo **Ďalej>**. Po nainštalovaní ovládača je zariadenie pripravené na používanie.



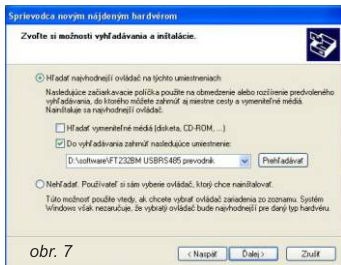
Inštalácia ovládača pre Windows XP

Inštalácia ovládača pozostáva z nainštalovania dvoch hardvérových súčastí, USB <-> Serial a USB Serial Converter. Postup pri inštalácii zariadení je rovnaký.

- 1 Vložte priložené USB kľúč do USB portu.
- 2 Pripojte zariadenie k počítaču pomocou kábla USB. Spustí sa sprievodca novým nájdeným hardvérom (obr. 5). Pre nainštalovanie zariadenia nie je potrebné sťahovanie dodatočného softvéru. Vyberte tretiu možnosť **Nie, tentoraz nie** a pokračujte kliknutím na tlačidlo **Ďalej**.



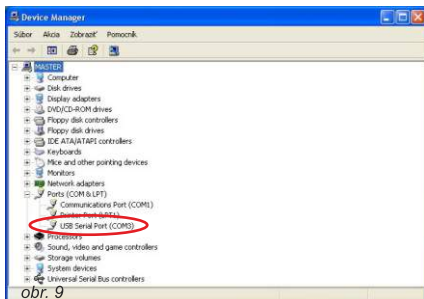
- 3 Zvoľte možnosť **Inštalovať** zo zoznamu alebo z určeného umiestnenia (obr. 6) a pokračujte kliknutím na tlačidlo **Ďalej**.
- 4 Zadáajte cestu k ovládačom zariadenia (obr. 7): **X:\USB-RS485 prevodník**, kde X je písmeno priradené USB portu, v ktorom je vložené inštaláčne USB. Kliknite na tlačidlo **Ďalej**.



- 5** Po skončení inštalácie kliknite na **Dokončiť** (obr. 8). Operačný systém Windows rozpozná nový pripojený hardvér USB Serial Converter a následne spustí sprievodcu inštaláciou. Opakujte postup inštalácie. Po nainštalovaní tejto hardvérovej súčasti je už zariadenie pripravené na používanie.

Zistenie čísla COM Port-u

Číslo COM portu, pod ktorým sa môžete pripájať k zariadeniu zistíte v správcovi zariadení Windows. Pravým tlačítkom myši kliknite na ikonu **Tento počítač** na pracovnej ploche alebo v ponuke Štart. Vyberte **Vlastnosti**, kliknite na záložku **Hardvér** → **Správca zariadení** → **Ports (COM & LPT)** (obr. 9).



Odiňštalovanie ovládača - Windows Vista, 7, 8, 10

Pred odiňštalovaním ovládača sa uistite, či zariadenie nie je pripojené k počítaču. Pravým tlačítkom myši kliknite na ikonu **Tento počítač** na pracovnej ploche alebo v ponuke Štart. Vyberte **Vlastnosti**, kliknite na záložku **Hardvér** → **Správca zariadení**. Vyhľadajte zariadenie /v Porty (COM&LPT) a následne v Radič USB (Universal Serial BUS/, kliknite pravým tlačítkom na zariadenie a zvolte **Odiňštalovať**.

Odiňštalovanie ovládača - Windows XP

Pred odiňštalovaním ovládača sa uistite, či zariadenie nie je pripojené k počítaču. Z inštaláčného USB spustíte odiňštalátor ovládača *FTDIUNIN.exe* v adresári *X:\software\FT232BM\USBRS485\prevodnik*, kde X je písmeno priradené optickej mechanike/portu, v ktorej je vložené inštaláčné CD/USB.