

TECHNICKÝ VÝVOJ AUDIO VRÁTNIKOV KARAT 4FN23097, 4FN23098

3

od 2015
4FN23097/N (98/N)
v predaji

MOŽNOSŤ KOMBINOVAŤ
MODULY PRIAMEJ A
KÓDOVEJ VOĽBY

DPS označená
žltou nálepkou

NOVÝ SPÔSOV SPRACOVANIA AUDIOSIGNÁLU:

- + TRIMRE PRE NASTAVENIE REPRODUKTORA A MIKROFÓNU
- + NOVÝ TYP REPRODUKTORA

4FN23097/N



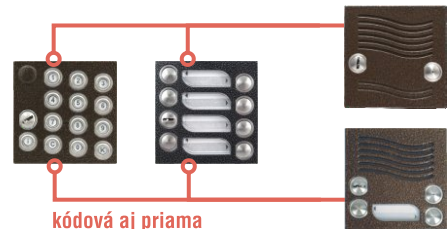
4FN23098/N



POPIS ZAKLADNÝCH

ROZDIELOV DPS
NA DRUHEJ STRANE

Moduly 4FN23097, 4FN23097/N, 4FN23098,
4FN23098/N majú na DPS osadené konektory pre
pripojenie modulov priamej a kódovej voľby.

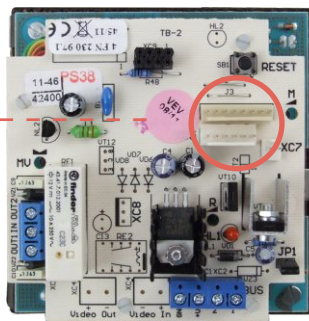


2

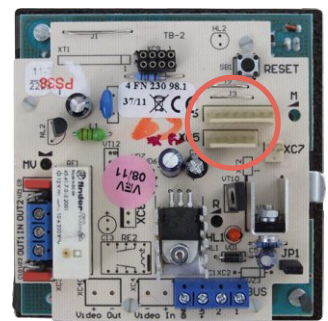
2011-2015
4FN23097 (98)
výroba ukončená

MOŽNOSŤ KOMBINOVAŤ
MODULY PRIAMEJ A
KÓDOVEJ VOĽBY

DPS označená
ružovou nálepkou



4FN23097

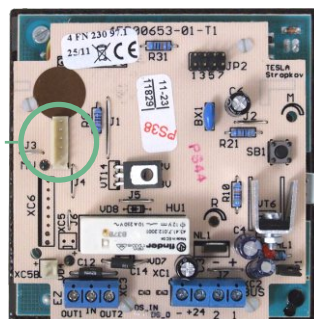


4FN23098

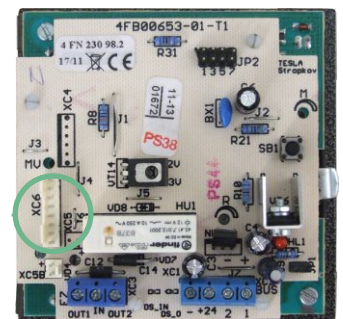
1

do 2011
4FN23097 (98)
výroba ukončená

BEZ MOŽNOSTI
KOMBINÁCIE MODULOV
PRIAMEJ A KÓDOVEJ
VOĽBY



4FN23097



4FN23098



Modul elektrického 4FN23097 bez účastníckych tlačidiel má na
DPS osadený konektor len pre pripojenie modulu kódovej voľby.

Modul elektrického 4FN23098 bez účastníckych tlačidiel má na
DPS osadený konektor len pre pripojenie modulu priamej voľby.



RYS®

PRÍSTUPOVÉ A
KOMUNIKAČNÉ
SYSTÉMY

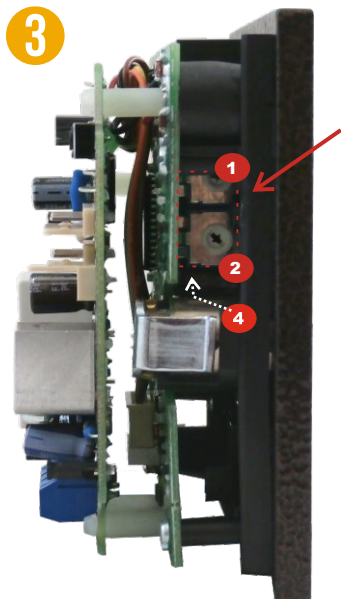
predajňa a otváracia doba:
Martinčekova 3, 821 09 Bratislava 2
Po-Št: 08.00 - 16.45 h., Pia: 08.00 - 14.15 h.,
Obed, prestávka: 12.15 - 13.00 h.

tel: 02-53412923, 02-53417104
fax: 02-53417096, e-mail: rys@rys.sk
www.bezpecnebyvanie.sk

www.rys.sk

ELEKTRICKÉ AUDIO VRÁTNIKY VO VYHOTOVENÍ „N“ MAJÚ NOVÝ SPÔSOB SPRACOVANIA AUDIO SIGNÁLU

„N“ DOSKA PLOŠNÉHO SPOJA (DPS) 4FN23097/N, 98/N



Trimer reproduktora (R) a mikrofónu (M) je na „N“ DPS umiestnený medzi zámkom a mikrofónom pri pohľade z boku od zámku.

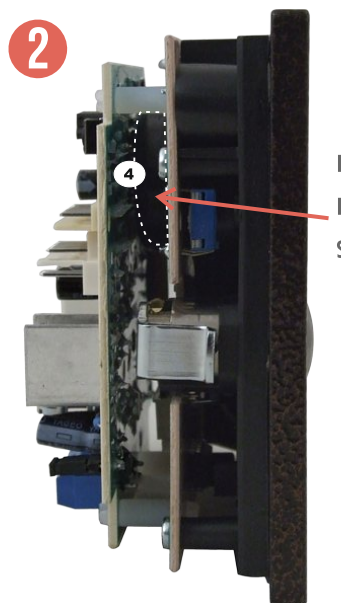
- 1 trimer reproduktora (R)
- 2 trimer mikrofónu (M)
- trimer miestnej väzby (MV)
- 4 reproduktor

Nový typ reproduktora na „N“ moduloch nie je viditeľný. Je umiestnený z vnútornej strany spodnej DPS. U starších modulov 4FN23106, 07 je viditeľný medzi vrchnou a spodnou DPS.



Potlač na hornej DPS modulu EV „N“ s označením reproduktor (R), mikrofón (M) a miestna väzba (MV) nie je aktuálna.

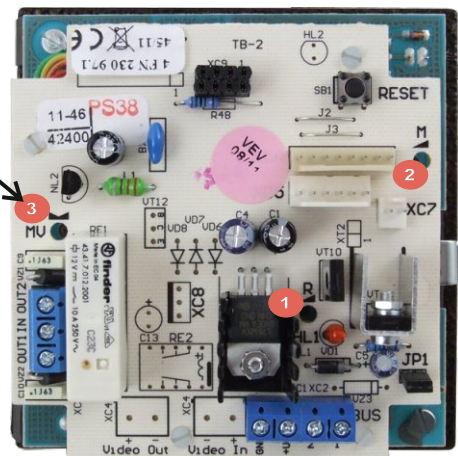
DOSKA PLOŠNÉHO SPOJA (DPS) 4FN23197, 98 (STARŠIE MODULY)



- 3 Trimer MV je osadený na DPS len u starších modulov 4FN23106, 07

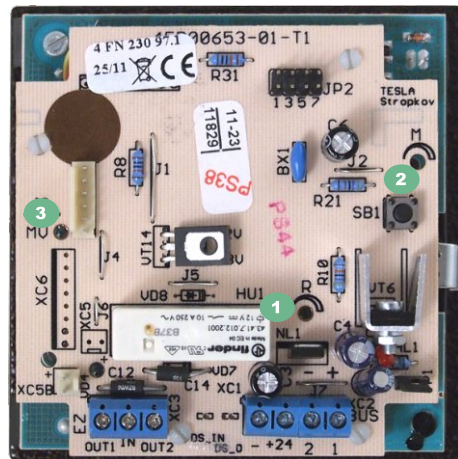
reproduktor na spodnej DPS starších modulov

U starších typov EV sú trimpre s označením reproduktor (R), mikrofón (M) a miestna väzba (MV) prístupné cez vrchnú DPS.



1

Najstarší typ EV sa od „N“ modulu odlišuje hornou i spodnou doskou. Horná doska obsahuje podľa typu EV len jeden konektor na pripojenie k modulu kódovej (EV 4FN23097) alebo k modulu kódovej priamej (EV 4FN23098).



Spracované: RYS, 28.11.2016



RYS®

PRÍSTUPOVÉ A
KOMUNIKAČNÉ
SYSTÉMY

predajňa a otváracia doba:
Martinčekova 3, 821 09 Bratislava 2
Po-Št: 08.00 - 16.45 h., Pia: 08.00 - 14.15 h.,
Obed, prestávka: 12.15 - 13.00 h.

tel: 02-53412923, 02-53417104
fax: 02-53417096, e-mail: rys@rys.sk
www.bezpecnevyvanie.sk

www.rys.sk